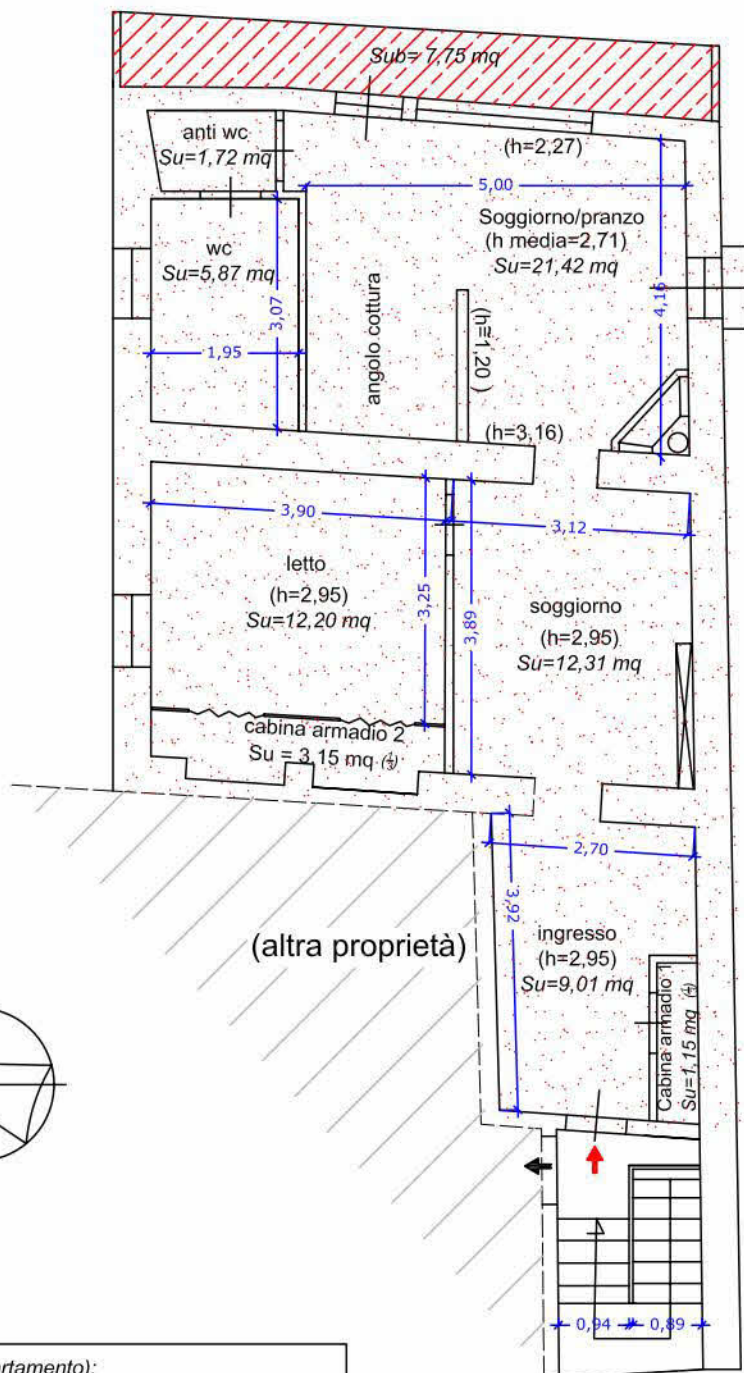


Tribunale Civile di COSENZA
(Sezione Esecuzioni Immobiliari)
STIMA DI FABBRICATO FINALIZZATA ALLA VENDITA FORZOSA
 Cosenza, Via Salita Motta - 3° piano

All. 2.a

TAV 01: Pianta Appartamento (Rilievo) - sc. 1:100

Salita Motta



Legenda (Appartamento):

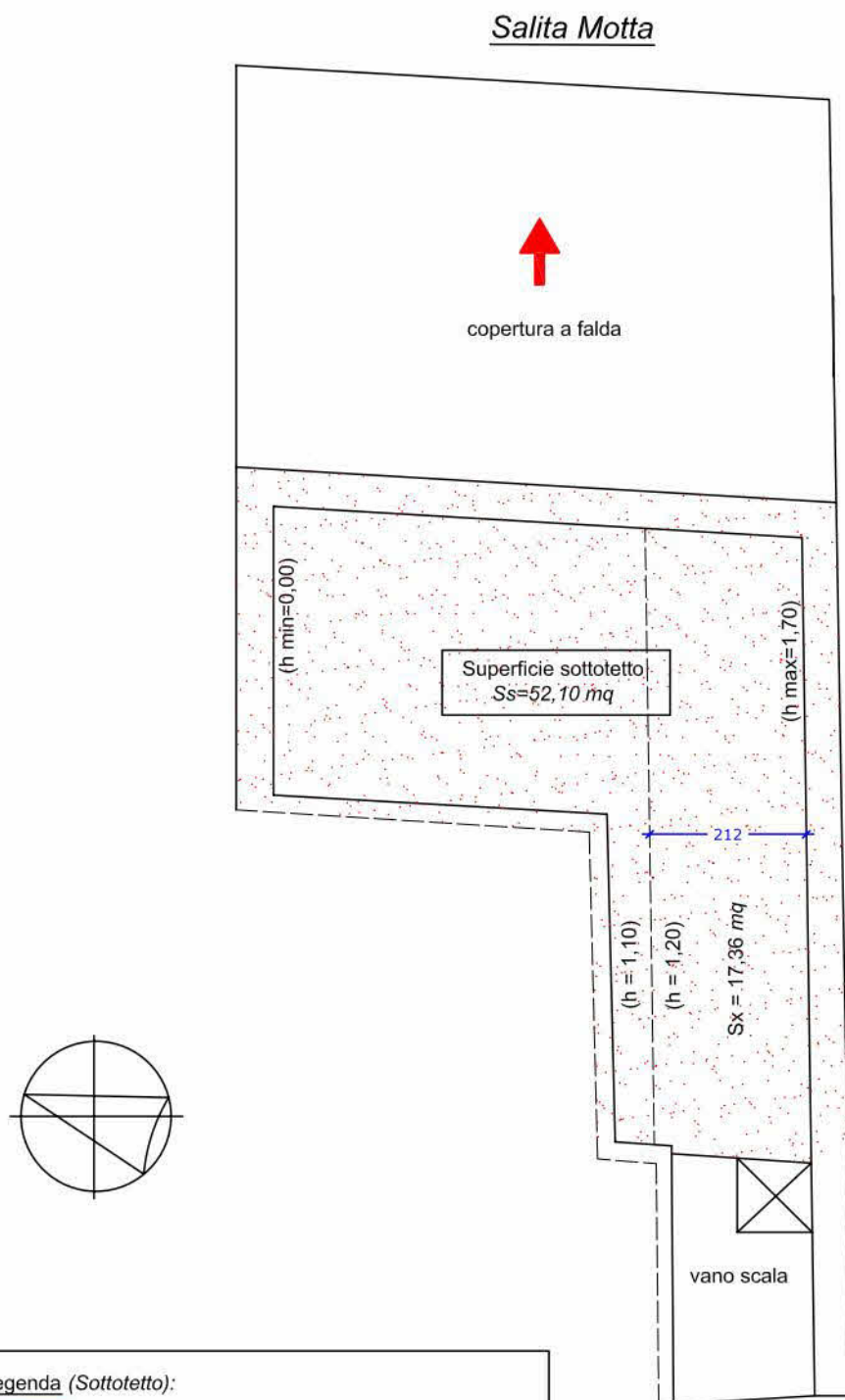
- a) appartamento (superficie) in esame
- b) Su = superficie utile vano
- c) Sub = superficie balcone = 7,75 mq
- d) Superficie lorda appartamento: **S = mq 89,70**
(comprensiva di muratura perimetrale e superfici cabine armadio)
- e) St = Superficie totale lorda = S+Sub ≈ 97,45 mq
- f) **Sc1** = Superficie Commerciale Appartamento = S + (1/3 Sub) = **92,28 mq**

Superficie Commerciale Totale Immobile Valutato
 [compreso 1/2 sottotetto h=(1,20÷1,70) m]:
Sc = Sc1+Sc2 = (92,28+8,68) = 100,96 mq

Tribunale Civile di COSENZA
(Sezione Esecuzioni Immobiliari)
STIMA DI FABBRICATO FINALIZZATA ALLA VENDITA FORZOSA
Cosenza, Via Salita Motta - 3° piano

All. 2.b

TAV 02: Pianta Sottotetto - sc. 1:100



Legenda (Sottotetto):

- a) superficie che per gli atti è collegata all'appartamento in esame
- b) Ss = superficie sottotetto = 52,10 mq
- c) Sx = Superficie per h metri 1.20+1.70 = 17,36 mq
- d) S_{c2} = Superficie commerciale Sottotetto = $\frac{1}{2} Sx = 8,68 \text{ mq}$

N.B. Dimensioni sottotetto non verificate per impossibilità di accesso